

全不锈钢传感器 可兼容多种介质 高性能硅技术

0-1 至 0-10,000 psi 量程
0-0.07 至 0-690 bar 量程
100 mV、0 ~ 5 V 及 4 ~ 20 mA 输出

PX309系列



标配

- ✓ 1 psi、2 psi 和 5 psi 低压量程!
- ✓ 全不锈钢结构
- ✓ 可测量表压或绝对压力
- ✓ 坚固耐用的固态设计
- ✓ 高稳定性、低漂移
- ✓ 0.25% 的静态精度
- ✓ IP 65 保护等级



库存丰富
发货快速!

PX319-100GV

微型DIN式。

电缆型。
PX309-100GV.

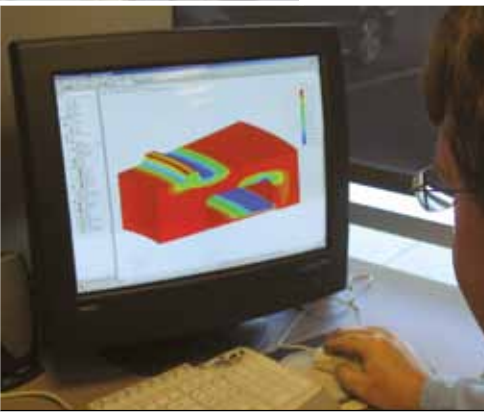
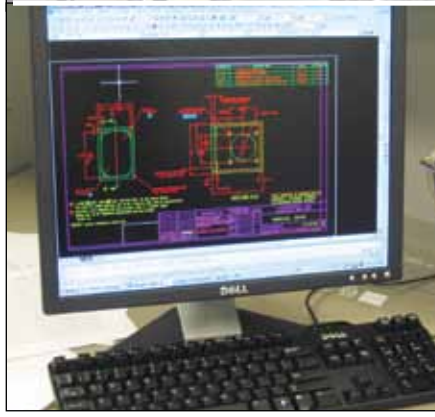
PX329-100GV

扭锁式。

所有型号均为实际尺寸。



我们提供全套服务——从产品立项到设计和原型制作，乃至制造和测试。我们的应用工程师与客户紧密合作，定制、设计或创造全新的产品。欢迎致电给我们——无论您是OEM、制造商或是最终用户。



现可配备
M12连接器

设计量程为
1 ~ 10,000 psi。
低压量程为：1 psi、
2 psi 和 5 psi。



毫伏输出
压力传感器

B

坚固耐用的通用传感器

通用规格

mV输出接线			
接线	电缆	M12和微型DIN	扭锁式
激励 (+)	红	Pin 1	Pin A
输出 (+)	白	Pin 3	Pin C
输出 (-)	绿	Pin 4	Pin D
激励 (-)	黑	Pin 2	Pin B
备用			Pin E
通气			Pin F

5 Vdc输出接线			
接线	电缆	M12和微型DIN	扭锁式
激励 (+)	红	Pin 1	Pin A
激励 (-)	黑	Pin 2	Pin B
输出 (+)	白	Pin 3	Pin C
N/C		Pin 4	Pin D
备用			Pin E
通气			Pin F

mA 输出 Wiring			
接线	电缆	M12和微型DIN	扭锁式
电源 (+)	红	Pin 1	Pin A
电源 (-)	黑	Pin 2	Pin B
N/C		Pin 3	Pin C
N/C		Pin 4	Pin D
备用			Pin E
通气			Pin F

N/C: 请不要连接任何线缆到此针。

规格

OMEGA的PX309系列量程低于100 psi的型号使用高精度硅传感器，该传感器受充油不锈钢膜片的保护。100 psi及以上量程装置使用以分子状固定在不锈钢膜片上的硅应变片。

长期稳定性 (1年):

±0.25% (常规)
 常规寿命: 一千万次 (常规)
 工作温度: -40 ~ 85°C
 (-40 ~ 185°F)

耐受压力:

全psia及≤50 psig量程:
 容量的3倍或20 psi, 以较大值为准

100 psig量程: 容量的2倍

破裂压力: 容量的500%或25 psi, 以较大值为准

响应时间: <1 ms

冲击: 50 g, 11 ms半正弦波冲击

振动: ±20 g

保护等级: IP 65

接液部件:

全psia及1 ~ 50 psig量程为316不锈钢;
 100 ~ 10,000 psig量程为17-4 PH
 不锈钢

压力端口: ¼-18 MNPT

电气连接:

PX309: 1.5 m (5') 2芯、3芯或4芯电缆
 (分别为mA、5V及mV输出)

PX319: 微型DIN连接器
 (含对接连接器)

PX329: 扭锁式连接器, 通气对接连接器单独销售(PT06V-10-6S)

PX359: M12, 4针连接器

重量:

PX309: 154 g (5.4 oz)

PX319、PX329、PX359: 100 g (3.5 oz)

100 mV输出

激励:

0 ~ 50 psig及全psia量程:

10 Vdc (比率式), (5 ~ 12 Vdc范围内)

100 ~ 10,000 psig量程:

5 Vdc (比率式), (3 ~ 10 Vdc范围内)

输出: 0 ~ 100 mV, 例外情况

2 psi = 40 mV, 1 psi = 20 mV

精度: 25°C温度下为 ±0.25% FS BSL
 (包括线性度、滞后性及重复性)

零点偏移: ±2% FSO;

对1和2 psi 量程为±4%

跨距设置: ±2% FSO;

对1和2 psi 量程为±4%

补偿温度: 0 ~ 50°C (32 ~ 122°F)

零点和跨距热效应

(在补偿温度范围内):

15 ~ 10,000 psi量程: ±2% FSO

5 psi量程: ±3% FSO

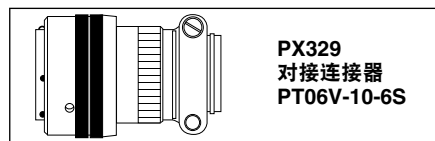
2 psi量程: ±4% FSO

1 psi量程: ±5% FSO

5V输出

激励: 9 ~ 30 Vdc

(反向极性和过压保护)



输出: 0 ~ 5 Vdc 或 4 ~ 20 mA

5 ~ 10,000 psi的静态精度: 25°C温度下为 ±0.25% FS BSL (包括线性度、滞后性及重复性)

零点偏移: ±2% FSO;
 对1和2 psi量程为±4%

跨距设置: ±2% FSO; 对1和2 psi量程为±4%

补偿温度:

>5 psi量程: -20 ~ 85°C (-4 ~ 185°F)

≤5 psi量程: 0 ~ 50°C (32 ~ 122°F)

总误差范围: ±2% FSO; 包括线性度、滞后性、重复性、热滞后及热误差 (例外情况: 2 psi = ±3%, 1 psi = ±4.5%)

订购一个缓冲器
 保护您的压力传
 感器!



PS-4G, 图片为实际尺寸。

缓冲器可保护传感器
 免受液体撞击/冲击。

如何订购PX309系列

带100 mV输出

100 mV 输出
0-1 至 0-10,000 psi
0-70 mbar 至 0-690 bar



PX319-050GV,
 含微型DIN连接器,
 图片小于实际尺寸。

可提供公制螺纹
 适配器。

PX309系列



- ✓ 可测量表压或绝对压力
- ✓ 低压至1 psig
- ✓ 坚固耐用的固态设计
- ✓ 全不锈钢结构
- ✓ 高稳定性、低漂移
- ✓ 精度为0.25%

100 mV 输出

规格

激励:

0 ~ 50 psig及全psia量程:

10 Vdc (比率式), (5 ~ 12 Vdc范围内)

100 ~ 10,000 psig量程:

5 Vdc (比率式), (3 ~ 10 Vdc范围内)

输出: 0 ~ 100 mV, 例外情况

2 psi = 40 mV, 1 psi = 20 mV

精度: 25°C温度下为 ±0.25% FS BSL
 (包括线性度、滞后性及重复性)

零点偏移: ±2% FSO;

对1和2 psi量程为±4%

跨距设置: ±2% FSO;

对1和2 psi量程为±4%

补偿温度: 0 ~ 50°C(32 ~ 122°F)

零点和跨距热效应

(在补偿温度范围内):

15 ~ 10,000 psi量程: ±2% FSO

5 psi量程: ±3% FSO

2 psi量程: ±4% FSO

1 psi量程: ±5% FSO

如欲订购, 请访问 cn.omega.com/px309, 了解价格和详情

量程		1.5 m 电缆连接	微型 DIN 连接	扭锁式连接
bar	psi			
绝对压力				
0 ~ 0.34	0 ~ 5	PX309-005AV	PX319-005AV	PX329-005AV
0 ~ 1	0 ~ 15	PX309-015AV	PX319-015AV	PX329-015AV
0 ~ 2.1	0 ~ 30	PX309-030AV	PX319-030AV	PX329-030AV
0 ~ 3.4	0 ~ 50	PX309-050AV	PX319-050AV	PX329-050AV
0 ~ 6.9	0 ~ 100	PX309-100AV	PX319-100AV	PX329-100AV
0 ~ 14	0 ~ 200	PX309-200AV	PX319-200AV	PX329-200AV
0 ~ 21	0 ~ 300	PX309-300AV	PX319-300AV	PX329-300AV
表压				
0 ~ 0.07	0 ~ 1	PX309-001GV	PX319-001GV	PX329-001GV
0 ~ 0.14	0 ~ 2	PX309-002GV	PX319-002GV	PX329-002GV
0 ~ 0.34	0 ~ 5	PX309-005GV	PX319-005GV	PX329-005GV
0 ~ 1	0 ~ 15	PX309-015GV	PX319-015GV	PX329-015GV
0 ~ 2.1	0 ~ 30	PX309-030GV	PX319-030GV	PX329-030GV
0 ~ 3.4	0 ~ 50	PX309-050GV	PX319-050GV	PX329-050GV
0 ~ 6.9	0 ~ 100	PX309-100GV	PX319-100GV	PX329-100GV
0 ~ 10	0 ~ 150	PX309-150GV	PX319-150GV	PX329-150GV
0 ~ 14	0 ~ 200	PX309-200GV	PX319-200GV	PX329-200GV
0 ~ 21	0 ~ 300	PX309-300GV	PX319-300GV	PX329-300GV
0 ~ 34	0 ~ 500	PX309-500GV	PX319-500GV	PX329-500GV
0 ~ 69	0 ~ 1000	PX309-1KGV	PX319-1KGV	PX329-1KGV
0 ~ 138	0 ~ 2000	PX309-2KGV	PX319-2KGV	PX329-2KGV
0 ~ 207	0 ~ 3000	PX309-3KGV	PX319-3KGV	PX329-3KGV
0 ~ 345	0 ~ 5000	PX309-5KGV	PX319-5KGV	PX329-5KGV
0 ~ 517	0 ~ 7500	PX309-7.5KGV	PX319-7.5KGV	PX329-7.5KGV
0 ~ 690	0 ~ 10,000	PX309-10KGV	PX319-10KGV	PX329-10KGV

配备5测量点NIST可溯源校准。

注: 1. 100 psig及以上量程装置可承受压力端口上的真空而不会发生损坏。2. 如需其他适合您应用的性能规格, 请联系工程部门。

订购示例: **PX309-100GV**, 100 psi 表压传感器, 在5 Vdc激励电压条件下输出为100 mV, 带1.5 m 电缆终端。**PX319-015AV**, 15 psi绝对压力传感器, 在10 Vdc激励电压条件下输出为100 mV, 带微型DIN终端。

PX329-3KGV, 3000 psi g表压传感器, 在5 Vdc激励电压条件下输出为100 mV, 带扭锁式终端。对接连接器单独销售, 订购**PT06V-10-6S**即可。

配件

型号	说明
CAL-3	重新校准: 5测量点NIST可溯源
PT06V-10-6S	用于PX329的对接连接器
CA-39-4PC22-5	用于PX329的4芯扭锁式连接器, 带1.5 m (5')电缆
CX5302	用于PX319的微型DIN连接器



毫伏输出
 压力传感器

B

如何订购PX309系列

带 0 ~ 5 Vdc 输出

0 ~ 5 Vdc 输出
0-1 至 0-10,000 psi
0-70 mbar 至 0-690 bar



扭锁式。
PX329-015G5V
图片为实际尺寸。

可提供公制螺纹
适配器。

PX309系列



- ✓ 可测量表压或绝对压力
- ✓ 低压至1 psig
- ✓ 坚固耐用的固态设计
- ✓ 全不锈钢结构
- ✓ 高稳定性、低漂移
- ✓ 0.25%的静态精度

5V 输出

规格

激励: 9 ~ 30 Vdc

(反向极性和过压保护)

输出: 0 ~ 5 Vdc 或 4 ~ 20 mA

5 ~ 10,000 psi的静态精度:

25°C温度下为 ±0.25% FS BSL

(包括线性度、滞后性及重复性)

零点偏移: ±2% FSO;

对1和2 psi量程为 ±4%

跨距设置: ±2% FSO;

对1和2 psi量程为 ±4%

补偿温度:

>5 psi量程: -20 ~ 85°C (-4 ~ 185°F)

≤5 psi量程: 0 ~ 50°C (32 ~ 122°F)

总误差范围: ±2% FSO; 包括线性度、滞后性、重复性、热滞后及热误差 (例外情况: 2 psi = ±3%, 1 psi = ±4.5%)

如欲订购, 请访问 cn.omega.com/px309, 了解价格和详情

量程		1.5 m 电缆连接	微型 DIN 连接	扭锁式连接
bar	psi			
绝对压力				
0 ~ 0.34	0 ~ 5	PX309-005A5V	PX319-005A5V	PX329-005A5V
0 ~ 1	0 ~ 15	PX309-015A5V	PX319-015A5V	PX329-015A5V
0 ~ 2.1	0 ~ 30	PX309-030A5V	PX319-030A5V	PX329-030A5V
0 ~ 3.4	0 ~ 50	PX309-050A5V	PX319-050A5V	PX329-050A5V
0 ~ 6.9	0 ~ 100	PX309-100A5V	PX319-100A5V	PX329-100A5V
0 ~ 14	0 ~ 200	PX309-200A5V	PX319-200A5V	PX329-200A5V
0 ~ 21	0 ~ 300	PX309-300A5V	PX319-300A5V	PX329-300A5V
表压				
0 ~ 0.07	0 ~ 1	PX309-001G5V	PX319-001G5V	PX329-001G5V
0 ~ 0.14	0 ~ 2	PX309-002G5V	PX319-002G5V	PX329-002G5V
0 ~ 0.34	0 ~ 5	PX309-005G5V	PX319-005G5V	PX329-005G5V
0 ~ 1	0 ~ 15	PX309-015G5V	PX319-015G5V	PX329-015G5V
0 ~ 2.1	0 ~ 30	PX309-030G5V	PX319-030G5V	PX329-030G5V
0 ~ 3.4	0 ~ 50	PX309-050G5V	PX319-050G5V	PX329-050G5V
0 ~ 6.9	0 ~ 100	PX309-100G5V	PX319-100G5V	PX329-100G5V
0 ~ 10	0 ~ 150	PX309-150G5V	PX319-150G5V	PX329-150G5V
0 ~ 14	0 ~ 200	PX309-200G5V	PX319-200G5V	PX329-200G5V
0 ~ 21	0 ~ 300	PX309-300G5V	PX319-300G5V	PX329-300G5V
0 ~ 34	0 ~ 500	PX309-500G5V	PX319-500G5V	PX329-500G5V
0 ~ 69	0 ~ 1000	PX309-1KG5V	PX319-1KG5V	PX329-1KG5V
0 ~ 138	0 ~ 2000	PX309-2KG5V	PX319-2KG5V	PX329-2KG5V
0 ~ 207	0 ~ 3000	PX309-3KG5V	PX319-3KG5V	PX329-3KG5V
0 ~ 345	0 ~ 5000	PX309-5KG5V	PX319-5KG5V	PX329-5KG5V
0 ~ 517	0 ~ 7500	PX309-7.5KG5V	PX319-7.5KG5V	PX329-7.5KG5V
0 ~ 690	0 ~ 10,000	PX309-10KG5V	PX319-10KG5V	PX329-10KG5V

配备5测量点NIST可溯源校准。

注: 1. 100 psig及以上量程装置可承受压力端口上的真空而不会发生损坏。2. 如需其他适合您应用的性能规格, 请联系工程部门。

订购示例: PX309-100G5V, 100 psi 表压传感器, 带0 ~ 5 Vdc输出和1.5 m电缆终端。

PX319-015A5V, 15 psi 绝对压力传感器, 带0 ~ 5 Vdc输出和微型DIN终端。

PX329-3KG5V, 3000 psi 表压传感器, 带0 ~ 5 Vdc输出和扭锁式终端。对接连接器单独销售, 订购PT06V-10-6S即可。请咨询销售部门了解OEM价格。

配件

型号	说明
CAL-3	重新校准: 5测量点NIST可溯源
PT06V-10-6S	用于PX329的对接连接器
CA-329-4PC24-005	用于PX329的4芯扭锁式连接器, 带1.5 m (5')电缆
CX5302	用于PX319的微型DIN连接器

如何订购PX309系列

带4~20 mA输出

4 ~ 20 mA 输出
0-1 至 0-10,000 psi
0-70 mbar 至 0-690 bar



PX309-030GI
图片为实际尺寸。

可提供公制
螺纹适配器。

如欲订购，请访问 cn.omega.com/px309，了解价格和详情

量程		1.5 m 电缆连接	微型 DIN 连接	扭锁式连接
bar	psi			
绝对压力				
0 ~ 0.34	0 ~ 5	PX309-005AI	PX319-005AI	PX329-005AI
0 ~ 1	0 ~ 15	PX309-015AI	PX319-015AI	PX329-015AI
0 ~ 2.1	0 ~ 30	PX309-030AI	PX319-030AI	PX329-030AI
0 ~ 3.4	0 ~ 50	PX309-050AI	PX319-050AI	PX329-050AI
0 ~ 6.9	0 ~ 100	PX309-100AI	PX319-100AI	PX329-100AI
0 ~ 14	0 ~ 200	PX309-200AI	PX319-200AI	PX329-200AI
0 ~ 21	0 ~ 300	PX309-300AI	PX319-300AI	PX329-300AI
表压				
0 ~ 0.07	0 ~ 1	PX309-001GI	PX319-001GI	PX329-001GI
0 ~ 0.14	0 ~ 2	PX309-002GI	PX319-002GI	PX329-002GI
0 ~ 0.34	0 ~ 5	PX309-005GI	PX319-005GI	PX329-005GI
0 ~ 1	0 ~ 15	PX309-015GI	PX319-015GI	PX329-015GI
0 ~ 2.1	0 ~ 30	PX309-030GI	PX319-030GI	PX329-030GI
0 ~ 3.4	0 ~ 50	PX309-050GI	PX319-050GI	PX329-050GI
0 ~ 6.9	0 ~ 100	PX309-100GI	PX319-100GI	PX329-100GI
0 ~ 10	0 ~ 150	PX309-150GI	PX319-150GI	PX329-150GI
0 ~ 14	0 ~ 200	PX309-200GI	PX319-200GI	PX329-200GI
0 ~ 21	0 ~ 300	PX309-300GI	PX319-300GI	PX329-300GI
0 ~ 34	0 ~ 500	PX309-500GI	PX319-500GI	PX329-500GI
0 ~ 69	0 ~ 1000	PX309-1KGI	PX319-1KGI	PX329-1KGI
0 ~ 138	0 ~ 2000	PX309-2KGI	PX319-2KGI	PX329-2KGI
0 ~ 207	0 ~ 3000	PX309-3KGI	PX319-3KGI	PX329-3KGI
0 ~ 345	0 ~ 5000	PX309-5KGI	PX319-5KGI	PX329-5KGI
0 ~ 517	0 ~ 7500	PX309-7.5KGI	PX319-7.5KGI	PX329-7.5KGI
0 ~ 690	0 ~ 10,000	PX309-10KGI	PX319-10KGI	PX329-10KGI

PX309系列



标配

- ✓ 可测量表压或绝对压力
- ✓ 低压至1 psig
- ✓ 坚固耐用的固态设计
- ✓ 全不锈钢结构
- ✓ 高稳定性、低漂移
- ✓ 0.25%的静态精度

4 ~ 20 mA 输出 规格

激励: 9 ~ 30 Vdc
(反向极性和过压保护)

输出: 4 ~ 20 mA

5 ~ 10,000 psi的静态精度:
25°C温度下为 ±0.25% FS BSL
(包括线性度、滞后性及重复性)

零点偏移: ±2% FSO;
对1和2 psi量程为±4%

跨距设置: ±2% FSO;
对1和2 psi量程为±4%

补偿温度:

>5 psi量程: -20 ~ 85°C (-4 ~ 185°F)
≤5 psi量程: 0 ~ 50°C (32 ~ 122°F)

总误差范围: ±2% FSO; 包括线性度、滞后性、重复性、热滞后及热误差
(例外情况: 2 psi = ±3%, 1 psi = ±4.5%)

配备5测量点NIST可溯源校准。

注: 1. 100 psig及以上量程装置可承受压力端口上的真空而不会发生损坏。2. 如需其他适合您应用的性能规格, 请联系工程部门。

订购示例: **PX309-100GI**, 100 psi 表压传感器, 带4~20 mA输出和1.5 m电缆终端。
PX319-015AI, 15 psi 绝对压力传感器, 带4~20 mA输出和微型DIN终端。
PX329-3KGI, 3000 psi 表压传感器, 带4~20 mA输出和扭锁式终端。对接连接器单独销售,
订购 **PT06V-10-6S** 即可。请咨询销售部门了解OEM价格。

配件

型号	说明
CAL-3	重新校准: 5测量点NIST可溯源
PT06V-10-6S	用于PX329的对接连接器
CA-329-4PC24-005	用于PX329的4芯扭锁式连接器, 带1.5 m (5')电缆
CX5302	用于PX319的微型DIN连接器



毫伏输出
压力传感器

B

如何订购PX309系列

M12连接器, 带100 mV、0 ~ 5 VDC 或4 ~ 20 mA输出

M12 连接器系列

0-1 至 0-10,000 psia

0-70 mbar 至 0-690 bar

PX309系列



标配

PX359-100GV,
M12 M12连接器型,
图片为实际尺寸。



CA-359-4PC22-2M 电缆,
图片小于实际尺寸。



- ✓ 5测量点NIST可溯源校准
- ✓ 可测量表压或绝对压力
- ✓ 全不锈钢结构
- ✓ 坚固耐用的固态设计
- ✓ 高稳定性、低漂移
- ✓ 精度为0.25%

如欲订购, 请访问 cn.omega.com/px309, 了解价格和详情

量程		10 mV/V 输出 型号	0 ~ 5 Vdc 输出 型号	4 ~ 20 mA 输出 型号
psi	bar			
绝对压力				
0 ~ 5	0 ~ 0.34	PX359-005AV	PX359-005A5V	PX359-005AI
0 ~ 15	0 ~ 1	PX359-015AV	PX359-015A5V	PX359-015AI
0 ~ 30	0 ~ 2.1	PX359-030AV	PX359-030A5V	PX359-030AI
0 ~ 50	0 ~ 3.4	PX359-050AV	PX359-050A5V	PX359-050AI
0 ~ 100	0 ~ 6.9	PX359-100AV	PX359-100A5V	PX359-100AI
0 ~ 200	0 ~ 14	PX359-150AV	PX359-150A5V	PX359-150AI
0 ~ 300	0 ~ 21	PX359-200AV	PX359-200A5V	PX359-200AI
表压				
0 ~ 1	0 ~ 0.07	PX359-001GV	PX359-001G5V	PX359-001GI
0 ~ 2	0 ~ 0.14	PX359-002GV	PX359-002G5V	PX359-002GI
0 ~ 5	0 ~ 0.34	PX359-005GV	PX359-005G5V	PX359-005GI
0 ~ 15	0 ~ 1	PX359-015GV	PX359-015G5V	PX359-015GI
0 ~ 30	0 ~ 2.1	PX359-030GV	PX359-030G5V	PX359-030GI
0 ~ 50	0 ~ 3.4	PX359-050GV	PX359-050G5V	PX359-050GI
0 ~ 100	0 ~ 6.9	PX359-100GV	PX359-100G5V	PX359-100GI
0 ~ 150	0 ~ 10.3	PX359-150GV	PX359-150G5V	PX359-150GI
0 ~ 200	0 ~ 14	PX359-200GV	PX359-200G5V	PX359-200GI
0 ~ 300	0 ~ 21	PX359-300GV	PX359-300G5V	PX359-300GI
0 ~ 500	0 ~ 34	PX359-500GV	PX359-500G5V	PX359-500GI
0 ~ 1000	0 ~ 69	PX359-1KGV	PX359-1KG5V	PX359-1KGI
0 ~ 2000	0 ~ 138	PX359-2KGV	PX359-2KG5V	PX359-2KGI
0 ~ 3000	0 ~ 207	PX359-3KGV	PX359-3KG5V	PX359-3KGI
0 ~ 5000	0 ~ 345	PX359-5KGV	PX359-5KG5V	PX359-5KGI
0 ~ 7500	0 ~ 517	PX359-7.5KGV	PX359-7.5KG5V	PX359-7.5KGI
0 ~ 10,000	0 ~ 690	PX359-10KGV	PX359-10KG5V	PX359-10KGI

配备5测量点NIST可溯源校准。M12电缆单独销售, 见配件。

注: 100 psig及以上量程装置可承受压力端口上的真空而不会发生损坏。

订购示例: PX359-100GV, 100 psi 表压传感器, 带10 mV/V输出和M12连接器终端。

PX359-030A5V, 30 psi 绝对压力传感器, 带0 ~ 5 Vdc输出和M12连接器终端。

PX359-3KGI, 3000 psi 表压传感器, 带4 ~ 20 mA输出和M12连接器终端。

CA-359-4PC22-2M, 用于PX359的2 m (6')通气电缆。

配件

型号	说明
DP25B-S	用于 mV/V型号的4位数字应变计
DP25B-E	用于放大型号的4位数字过程仪表
PT06V-10-6S	用于PX329的对接连接器
CA-359-4PC22-2M	2 m (6')通气电缆 (带M12连接器), 用于PX359表压量程超过100 psi的装置
CA-359-4PC22-5M	5 m (16')通气电缆 (带M12连接器), 用于PX359表压量程超过100 psi的装置
M12C-PVC-4-S-F-5	5 m (16') PVC电缆, 一端为直线型4针M12母连接器, 另一端为悬空引线, 用于PX359所有绝对压力量程和表压量程超过100 psi的装置
CAL-3	带5测量点NIST可溯源证书的重新校准