

# 连接器 扭锁式

## PT系列

- ✓ 坚固耐用的铝壳
- ✓ 额定温度为125°C (257°F)
- ✓ 附有耐扭电缆固定头电缆夹
- ✓ 安全焊接触点
- ✓ #20 AWG线缆大小
- ✓ 高导电性镀金触点

OMEGA® PT系列连接器提供了一种高效连接压力传感器与附有多芯电缆的相关仪器的方式。其焊接触点是专为信号或电源电路提供卓越的连接而设计的。该连接器提供工作温度范围选择，可满足绝大多数工业应用。

### 规格

25°C (77°F)温度下的绝缘电阻：  
最小 5000 MΩ

电压降：#20触点和#20线缆在电流为  
7.5 A时，最大值为55 mV

环保型号

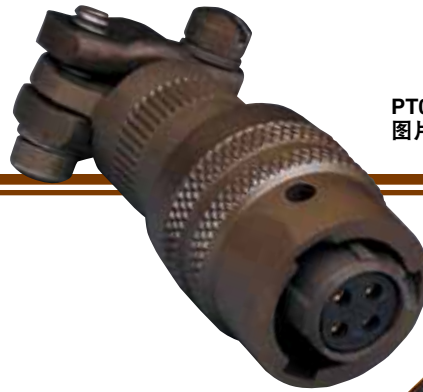
气压：-55°C (-67°F) 温度下为30 psi  
(2 bar)

耐用性：可挂 / 卸500次

外壳：铝合金，0.0003镉板（草绿色  
铬酸盐处理）或黑（RoHS）

绝缘体：全部采用氯丁橡胶，仅  
PCS06E10-6S 采用硅

触点：高导电性铜合金，0.000050  
镀金铜



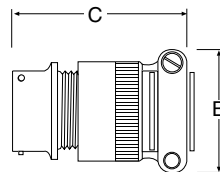
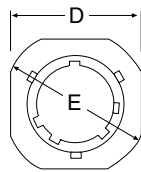
PT06F8-4S,  
图片小于实际尺寸。



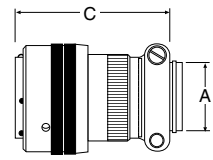
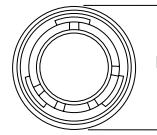
PT06F10-6S,  
图片为实际尺寸。

含整体  
焊接触点

外螺纹  
PT01F



内螺纹  
PT06F



外形尺寸：mm (in)

型号	A 最小直径	B 最大值	C 最大值	D 最大值	E ±0.020
PT01F8-4P	5.94 (0.234)	21.03 (0.828)	48.82 (1.922)	21.03 (0.828)	23.83 (0.938)
PT01F10-6P	7.54 (0.297)	22.63 (0.891)	48.82 (1.922)	24.23 (0.954)	26.97 (1.062)
PT06F8-4S	5.94 (0.234)	21.03 (0.828)	46.43 (1.828)	19.05 (0.750)	—
PT06F10-6S	7.54 (0.297)	22.63 (0.891)	46.43 (1.828)	21.82 (0.859)	—

如欲订购，请访问[cn.omega.com/pt06f](http://cn.omega.com/pt06f)，了解价格和详情

型号	触点数目	温度范围	特点
PT01F8-4P*	4芯公头连接器	-55 ~ 125°C (-67 ~ 257°F)	环保
PT01F10-6P*	6芯公头连接器	-55 ~ 125°C (-67 ~ 257°F)	环保
PT06A10-6S*	6芯母头连接器	-55 ~ 125°C (-67 ~ 257°F)	室内使用
PT06F8-4S*	4芯母头连接器	-55 ~ 125°C (-67 ~ 257°F)	室内使用
PT06F8-4SG*	4芯母头连接器	-55 ~ 125°C (-67 ~ 257°F)	内部密封压盖
PT06F10-6S*	6芯母头连接器	-55 ~ 125°C (-67 ~ 257°F)	室内使用
PTS06A10-6S*	6芯母头连接器	-55 ~ 150°C (-67 ~ 302°F)	更广的温度范围
PCS06E10-6S*	6芯母头连接器	-55 ~ 204°C (-67 ~ 399°F)	耐高温

注：后缀“P”表示公头连接器；后缀“S”表示母头连接器；“-R”后表示 RoHS。  
订购示例：PT01F8-4P，4触点，公头连接器；PT06F8-4S，4触点，母头连接器。